



---

BEDIENUNGSANLEITUNG / GARANTIEERKLÄRUNG  
SCALA / ELÉGANCE / ESPACE MANUELL

---

MANUEL D'UTILISATION / CONDITIONS DE GARANTIE  
SCALA / ELÉGANCE / ESPACE MANUEL

---

## INHALTSVERZEICHNIS

---

1. Einleitung .....	2
2. Korrektes Einlegen der Unterfederung .....	2
3. Bezeichnung der Teile .....	3
4. Pflege und Wartung .....	3
5. Manuelle Verstellmöglichkeiten .....	3
6. Optionen .....	4
7. Garantie .....	5

---

### 1. EINLEITUNG

---

Wir gratulieren zum Kauf Ihrer Unterfederung oder Polsterbett. Sie haben sich für ein ausgezeichnetes Produkt entschieden, das Qualitätsdenken und Know-how konsequent verbindet. Wir danken für Ihr Vertrauen und wünschen Ihnen einen erholsamen Schlaf!

Lesen Sie diese Bedienungsanleitung vor der Inbetriebnahme Ihrer Unterfederung oder Polsterbettes bitte genau durch, um sich mit allen Funktionen vertraut zu machen und um eine optimale Leistung und eine lange Lebensdauer zu erhalten.

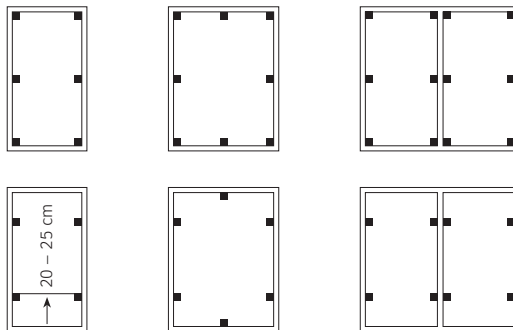
In dieser Betriebsanleitung sind auch die Garantiebestimmungen enthalten. Bitte bewahren Sie diese Broschüre gut auf, damit Sie Ihre Garantieansprüche geltend machen können.

---

### 2. KORREKTES EINLEGEN DER UNTERFEDERUNG

---

Um allfällige Funktionsstörungen zu vermeiden, zeigen Ihnen die folgenden Skizzen, wo Ihre Unterfederung Scala im Bettrahmen richtig abgestützt wird, sofern keine Quertraversen vorhanden sind.



Bettenbreite

– 120 cm

120 – 140 cm

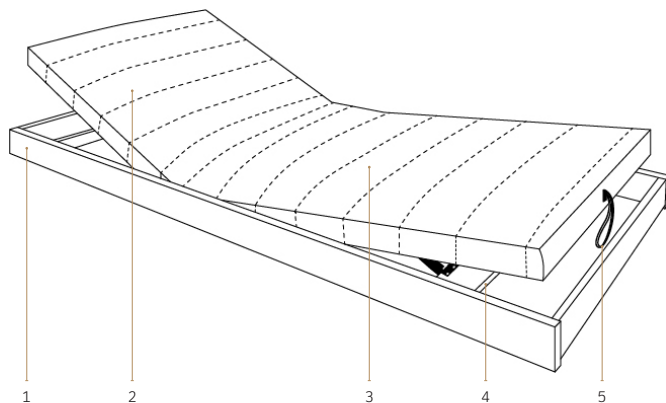
150 – 210 cm

---

### 3. BEZEICHNUNG DER TEILE

---

#### 3.1 Bezeichnung der Teile



1 Rahmen  
2 Kopfteil  
3 Beinteil

4 Querträger  
5 Handschlaufe

---

### 4. PFLEGE UND WARTUNG

---

Bei Ihrer Unterfederung oder Polsterbett handelt es sich um ein hochwertiges Produkt, das für zuverlässigen Betrieb über Jahre hinaus entwickelt wurde. Zur gelegentlichen Reinigung von Staub empfehlen wir ein trockenes Tuch.

---

### 5. MANUELLE VERSTELLMÖGLICHKEITEN

---

#### 5.1 Manuelle Verstellung der Liegefläche

Ziehen Sie die Handschlaufe langsam und gerade. Kontrollieren Sie, ob beide Versteller eingerastet sind und sich nicht verkantet haben.

---

## 6. OPTIONEN

---

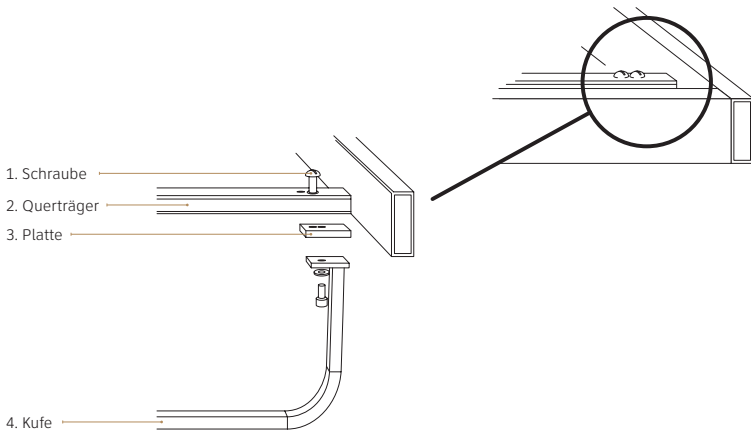
### 6.1 Montage von Füßen

Falls Sie Ihre Unterfederung Scala mit Füßen ausrüsten wollen, müssen Sie in die bestehenden Löcher am Querträger **(2)** die Schrauben **(1)** einsetzen und die Füße festschrauben.

---

### 6.2 Montage von Kufen

Bei den Kufen wird eine Platte **(3)** mitgeliefert, welche wie dargestellt unter dem Querträger **(2)** angeschraubt werden kann.



---

## 7. GARANTIE

---

Alle Unterfederungen und Polsterbetten werden vor der Auslieferung hinsichtlich Material, Qualität, Ausführung und Funktionsfähigkeit sorgfältig geprüft.

Bei normaler Beanspruchung gewährt Recticel Bedding (Schweiz) AG eine Garantie von insgesamt 10 Jahren auf die Gebrauchsfähigkeit, welche Material- und Verarbeitungsfehler deckt. Die Vollgarantie beträgt zwei Jahre ab Lieferdatum. Vom dritten Jahr an gilt eine degressive Garantie auf den Verkaufspreis gemäss nachfolgender Staffelung:

Garantiefall im	Kosten für den Käufer
1. Jahr	0%
2. Jahr	0%
3. Jahr	20%
4. Jahr	30%
5. Jahr	40%
6. Jahr	50%
7. Jahr	60%
8. Jahr	70%
9. Jahr	80%
10. Jahr	90%

Bei Totalersatz des Produktes gilt der aktuelle Katalogpreis zum Zeitpunkt des Garantieanspruchs als Verkaufspreis. Mängel aus normaler Abnutzung und unsachgemässer Behandlung sind ausgenommen von der Garantie; insbesondere Transportschäden oder andere Beschädigungen wie z.B. Anwendung von Gewalt oder Überbelastung. Ebenso ist die Haftung für Folgeschäden ausgeschlossen.

Recticel Bedding (Schweiz) AG behebt Schäden innerhalb der Garantiezeit durch Reparatur, Austausch oder vergleichbaren Ersatz. Die Garantiezeit wird durch Garantieleistungen seitens Recticel Bedding (Schweiz) AG weder unterbrochen, noch beginnt diese von neuem. Nach Ablauf der Vollgarantie gehen Fahrt, Transport und Montage zu Lasten des Käufers. Für ein Ersatzprodukt während der Ausfallzeit ist er selbst besorgt. Der Garantieanspruch gilt ab Kaufdatum bzw. Lieferdatum ab Werk und nur gegen Vorweisung der Kaufquittung im Geschäft des Einkaufes. Kein Garantieanspruch ohne Rechnung. Bei Anspruch auf Garantieleistungen wenden Sie sich bitte direkt an Ihren Superba/Superba Atelier Suisse Fachhändler.

---

## SOMMAIRE

---

1. Introduction .....	6
2. Mis en place correcte du sommier .....	6
3. Désignation des pièces .....	7
4. Soins et entretien .....	7
5. Possibilités de réglage manuel .....	7
6. Options .....	8
7. Garantie .....	9

---

### 1. INTRODUCTION

---

Nous vous félicitons pour l'achat de votre sommier ou lit tapissier. Vous avez fait le choix d'un produit exceptionnel, qui associe qualité et savoir-faire. Nous vous remercions de la confiance que vous nous accordez et nous vous souhaitons un sommeil réparateur !

Avant toute mise en service, veuillez lire attentivement le manuel d'utilisation de votre sommier ou lit tapissier afin de vous familiariser avec toutes ses fonctions et d'en obtenir une performance maximale durant de nombreuses années.

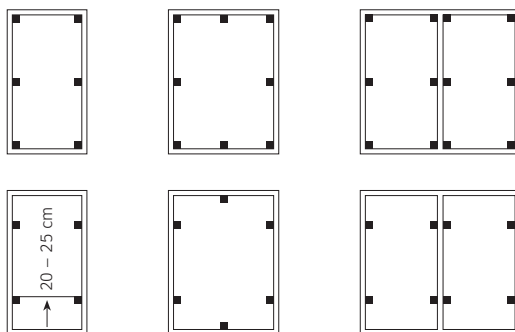
Les conditions de garantie sont également dans cette brochure. Veuillez la conserver afin de faire valoir vos droits de garantie en cas de besoin.

---

### 2. MISE EN PLACE CORRECTE DU SOMMIER

---

Afin d'éviter tout dysfonctionnement, les schémas ci-dessous expliquent la mise en place correcte de votre sommier Scala dans un cadre de lit sans traverses portantes.



Largeur du lit

- 120 cm

120 - 140 cm

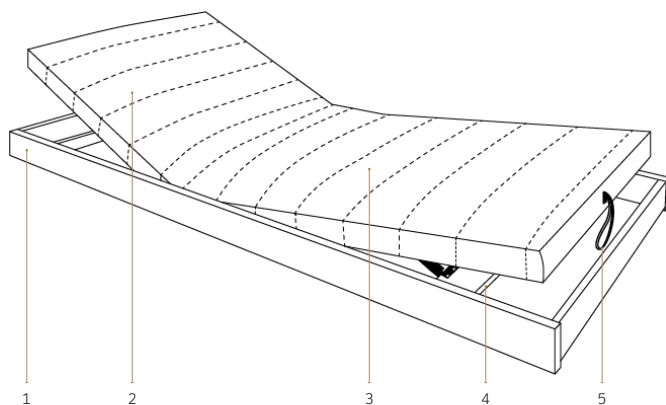
150 - 210 cm

---

### 3. DÉSIGNATION DES PIÈCES

---

#### 3.1 Désignation des pièces



1 Cadre

2 Tête du sommier

3 Partie jambes

4 Montant transversal

5 Boucle pour manèment manuel

---

### 4. SOIN ET ENTRETIEN

---

Votre sommier ou lit tapissier est un produit de haute qualité qui a été développé pour garantir un fonctionnement pendant des années. Nous vous conseillons d'utiliser un chiffon sec pour épousseter.

---

### 5. POSSIBILITÉS DE RÉGLAGE MANUEL

---

#### 5.1 Réglage manuel

Tirez la boucle de manèment lentement et verticalement. Vérifiez que les deux taquets sont correctement encliquetés et qu'ils ne sont pas coincés.

---

## 6. OPTIONS

---

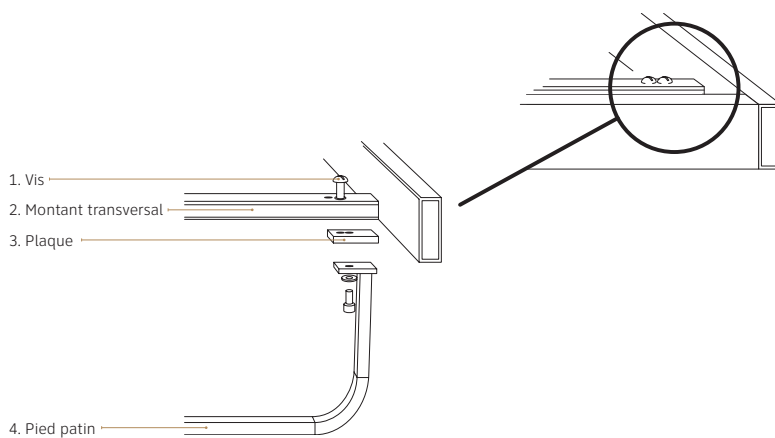
### 6.1 Montage de pieds

Si vous désirez équiper votre Scala de pieds, il vous suffit de les visser **(1)** au montant transversal pré-percé **(2)** du sommier. Insérez les vis et vissez les pieds.

---

### 6.2 Montage de patins

Pour les patins, une plaque **(3)** est fournie qu'il suffit de visser sous le montant transversal du châssis **(2)**.





---

## 7. GARANTIE

---

Avant la livraison, tous les sommiers et lits tapissier Superba/Superba Atelier Suisse sont méticuleusement contrôlés quant aux matériaux utilisés, à leur qualité, aux finitions ainsi qu'à leur capacité de fonctionnement.

Dans le cadre d'un usage normal, vous bénéficiez d'une garantie dégressive de 10 ans sur le fonctionnement. Pendant les deux premières années suivant la livraison, le fabricant vous accorde une garantie totale. Après l'expiration de celle-ci, tout droit à la garantie prend fin. À partir de la troisième année suivant la date de livraison, la garantie sera dégressive en fonction du prix de vente et selon le tableau ci-après :

Intervention sous garantie	Frais à la charge de l'acheteur
1. an	0%
2. ans	0%
3. ans	20%
4. ans	30%
5. ans	40%
6. ans	50%
7. ans	60%
8. ans	70%
9. ans	80%
10. ans	90%

Dans l'éventualité d'un remplacement total du produit, le prix catalogue en vigueur au moment de la réclamation de garantie sera pris en considération comme prix de vente. Les défauts dus à une usure normale et à une mauvaise utilisation du produit sont exclus de la garantie, notamment les dégâts dus au transport ou autres détériorations, comme par exemple l'usage de la force ou la surcharge. Les dommages consécutifs sont également exclus de la garantie.

Pendant le délai de garantie, Recticel Bedding (Schweiz) AG procède à la réparation, à l'échange ou au remplacement du produit endommagé. Suite à une intervention pendant le délai de garantie de la part de Recticel Bedding (Schweiz) AG, le délai total de garantie n'est ni interrompu, ni reconduit au delà de l'échéance initiale. Après l'expiration de la garantie totale, tous les frais de déplacement, de transport et de montage sont à la charge de l'acheteur. Un produit de remplacement n'est pas fourni pendant la période d'indisponibilité. La garantie court à partir de la date d'achat ou de la date de livraison depuis l'usine. Pour pouvoir en bénéficier, les documents justificatifs (facture ou confirmation de commande) doivent être présentés dans le magasin où l'achat a été effectué. Aucun droit à la garantie n'est accordé sans facture. Pour toute réclamation dans le cadre de la garantie, veuillez vous adresser à votre revendeur Superba / Superba Atelier Suisse.



Adresse des Händlers  
*Adresse du revendeur*

Unterschrift  
*Signature*

Lieferdatum  
*Date de livraison*

Bitte Etikette hier einkleben  
*Prière de coller l'étiquette ici*

0408131522